

Руководство по изготовлению и установке адресных табличек на территории города Белгорода



Тип А. Плоская

Адресная табличка представляет собой единую цельную конструкцию, состоящую из основы и накладных шрифтовых элементов.

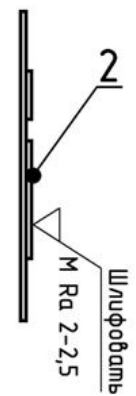
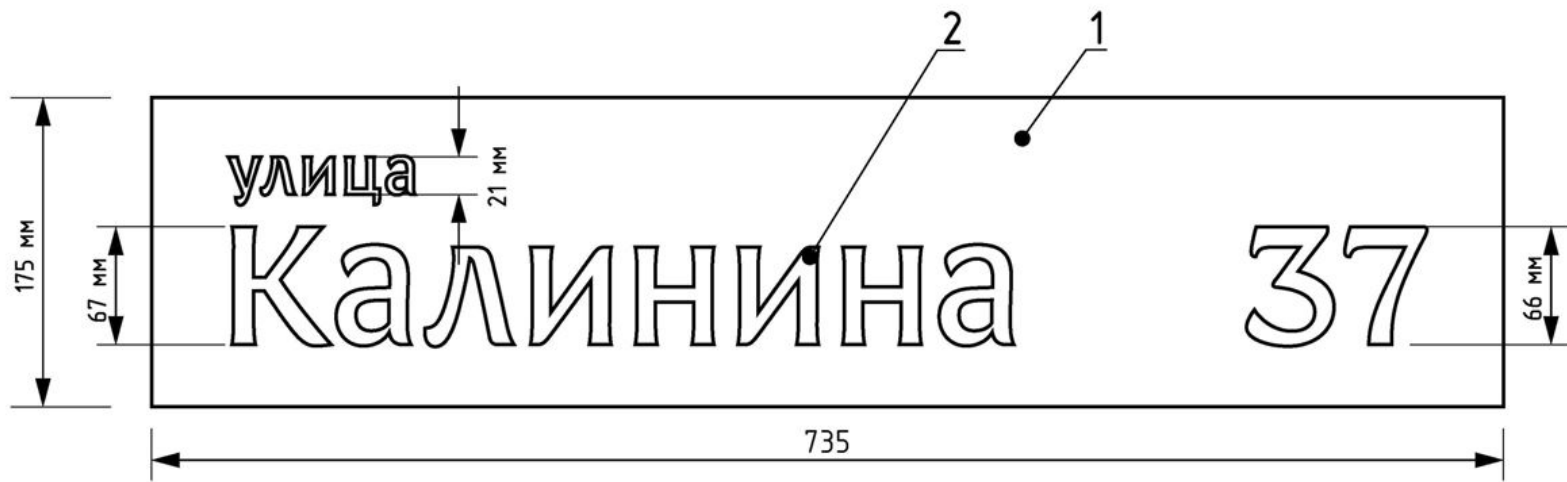
Основа изготавливается из алюминиевого композитного материала высотой 175 мм.

Буквы изготавливаются из цветного светопрозрачного матового акрилового стекла, с антибликовым эффектом.

А-1: 735×175мм, 5—8 знаков
А-2: 1000×175мм, 9—13 знаков

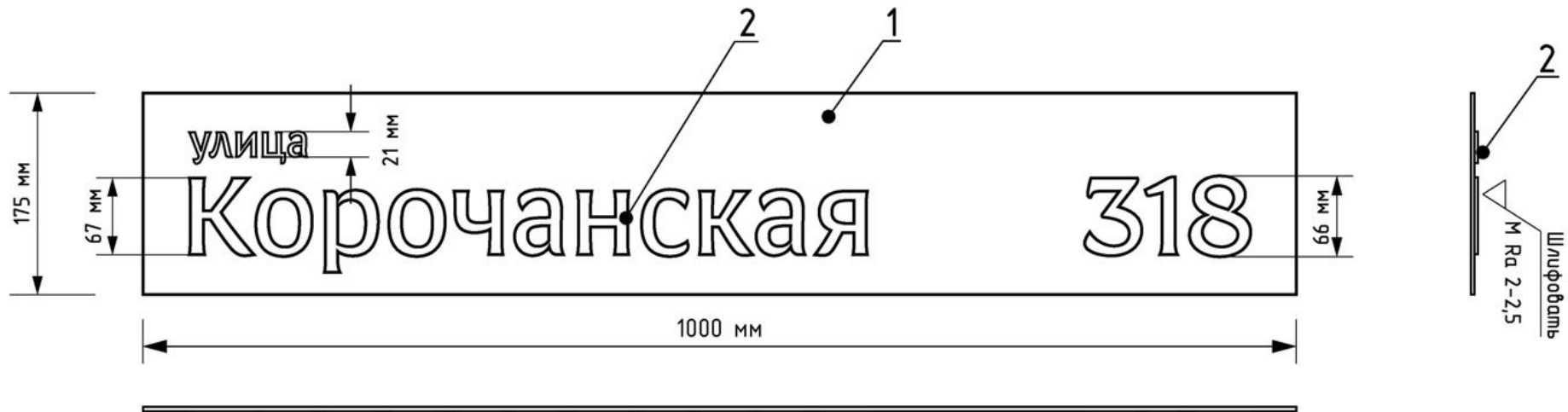
Отступы и размер шрифта одинаковы для всех типов.





- 1. АКП-3мм, RAL 9003
- 2. СБ-III

Изм:	Лист	№ докум.	Подп.	Дата	Адресная табличка Тип А-1 (плоская)	Лит.	Масса	Масштаб
Разраб.								1:4
Пров.								
Т. контр						Лист 1	Листов 3	
Н. контр								
Утв								



- 1. АКП-3мм, RAL 9003
- 2. СБ-III

Изм:	Лист	№ докум.	Подп.	Дата	Адресная табличка Тип А-2 (плоская)	Лит.	Масса	Масштаб
Разраб.								1:4
Пров.								
Т. контр						Лист 1	Листов 3	
Н. контр								
Утв								

Тип В. Световая

Адресная табличка представляет собой единую цельную конструкцию в виде светового короба. Основа лицевой поверхности — плафон сформированный на термоформовочном оборудовании из акрилового светорассеивающего материала.

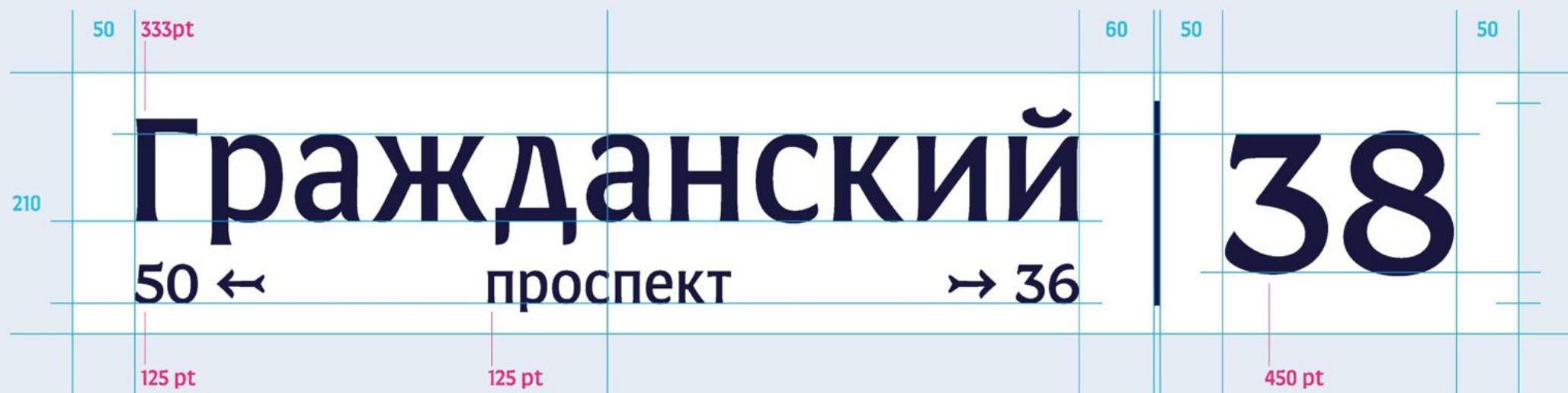
Буквы изготавливаются из цветного светопрозрачного матового акрилового стекла, с антибликовым эффектом.

Задняя стенка основы выполняется из АКП с сформированными рёбрами жесткости по периметру. На задней стенке предусмотрены отверстия для навесного крепежа, не ослабляющих несущей способности основы и не мешающих размещению подсветки.

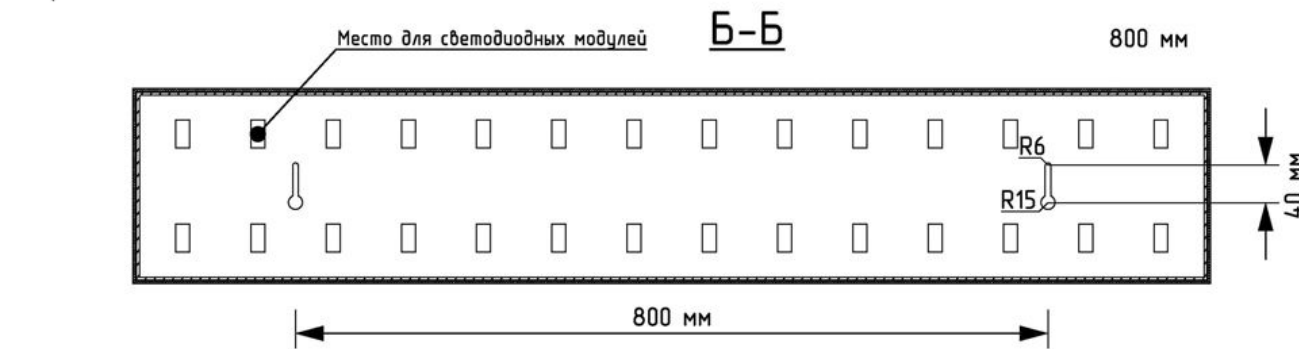
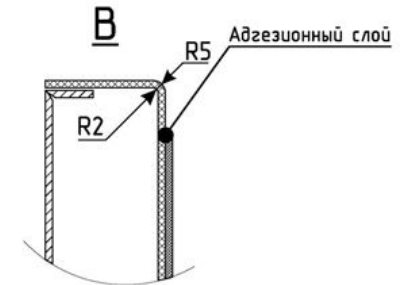
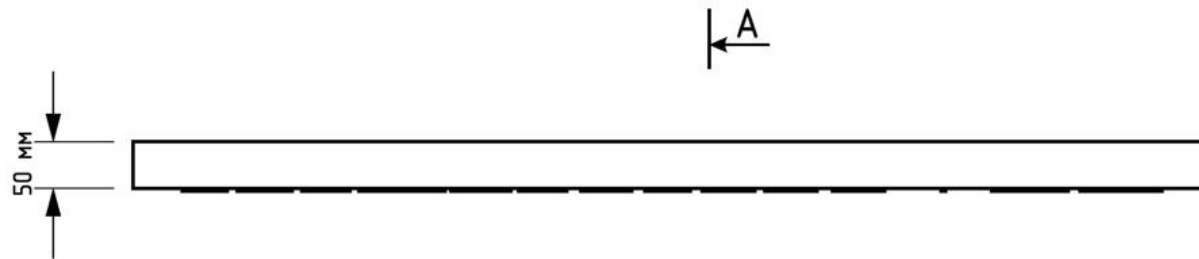
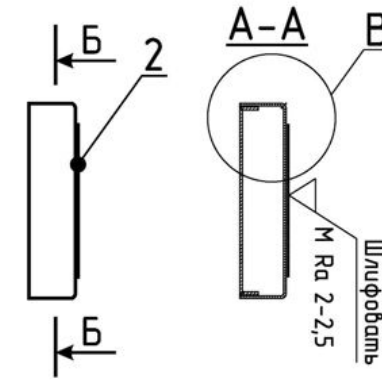
В-1: 1160×210мм, 5—11 знаков
В-2: 1450×210мм, 12—15 знаков

Отступы и размер шрифта одинаковы для обоих типов.

Размещается вдоль магистралей или улиц с движением более двух полос в одну сторону



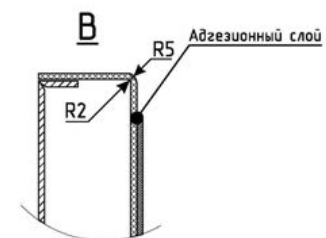
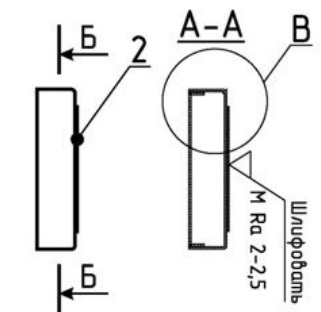
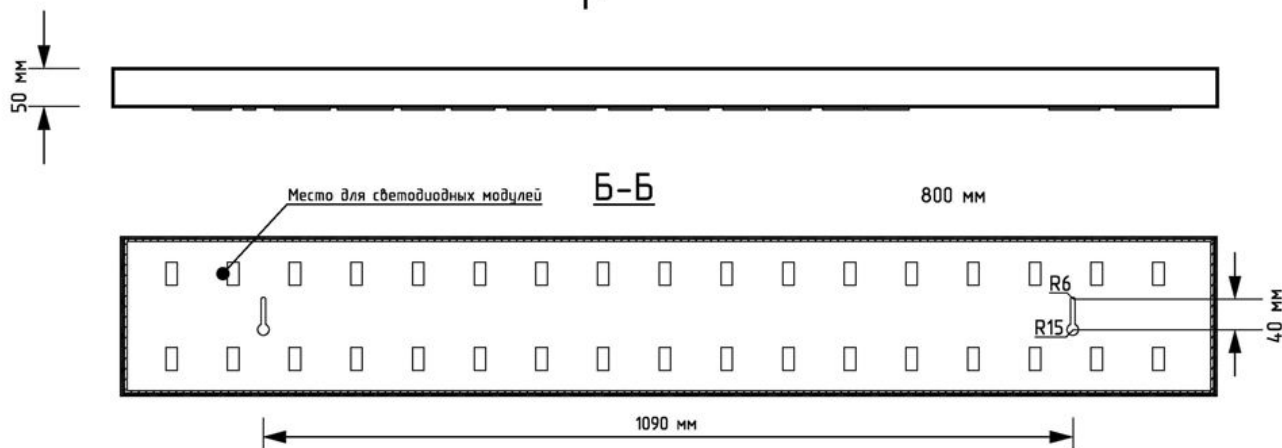
Название улицы выравнивается по центру.
Отступ слева и справа должен быть не менее 50 и 60 мм соответственно



1. АКП-3мм, RAL 9003
2. СЭ-IV

Изм:	Лист	№ докум.	Подп.	Дата
Разраб.				
Пров.				
Т. контр				
Н. контр				
Утв				

Адресная табличка Тип В-1 (световая)			Лит.	Масса	Масштаб
					1:4
			Лист 3	Листов 3	



1. АКП-3мм, RAL 9003
2. СЭ-IV

Изм:	Лист	№ докум.	Подп.	Дата	Адресная табличка Тип В-2 (световая)	Лит.	Масса	Масштаб
Разраб.								1:4
Пров.								
Т. контр						Лист 3	Листов 3	
Н. контр								
Утв								

Тип С. Объёмная

Адресная табличка представляет собой блок из двух отдельных элементов — название улицы и номер дома. Основа — сформированные из алюминиевого композитного материала планшеты глубиной 25 мм с завернутыми внутрь полками. Угловые соединения должны быть неразрывными. Стыки переносятся на внутренние и горизонтальные поверхности.

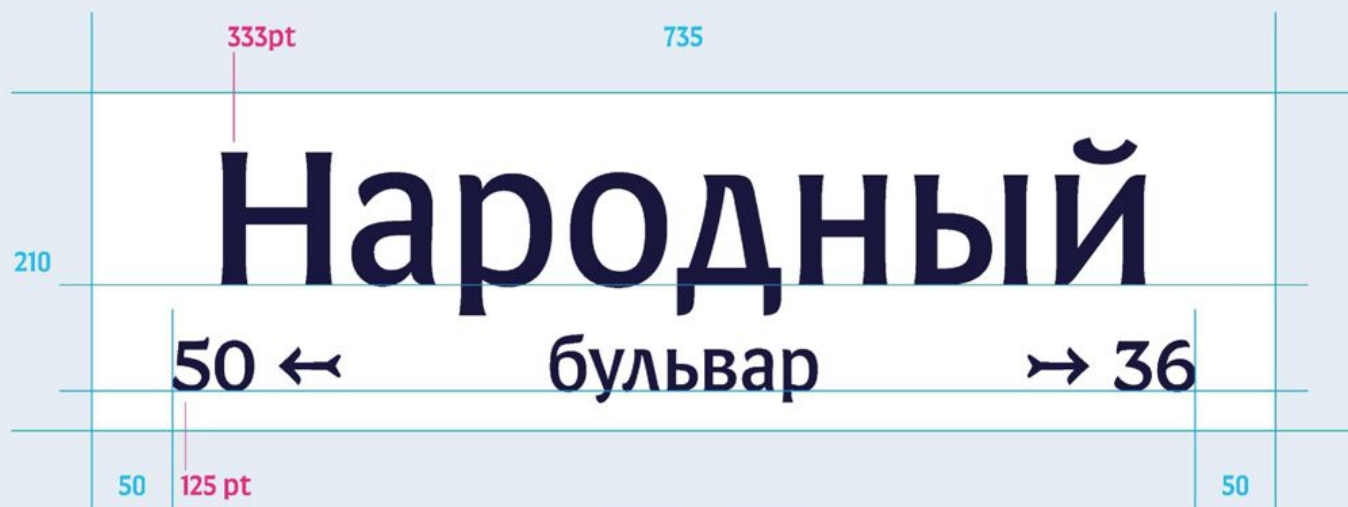
На обратной стороне должны быть предусмотрены отверстия под скрытый навесной крепёж не влияющий на несущую способность основы.

Буквы изготавливаются из цветного светопрозрачного матового акрилового стекла, с антибликовым эффектом.

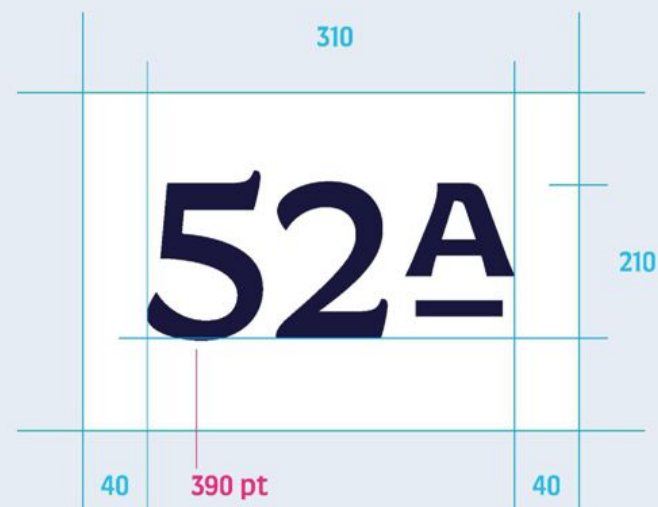
С-1: 735×210мм, 5—9 знаков
 С-2: 1070×210мм, 10—14 знаков
 С-4: 1400×320мм, более 20 знаков
 С-N: 310×210, номера домов
 С-N2: 320×320, номера домов

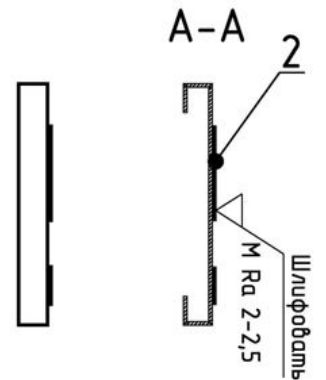
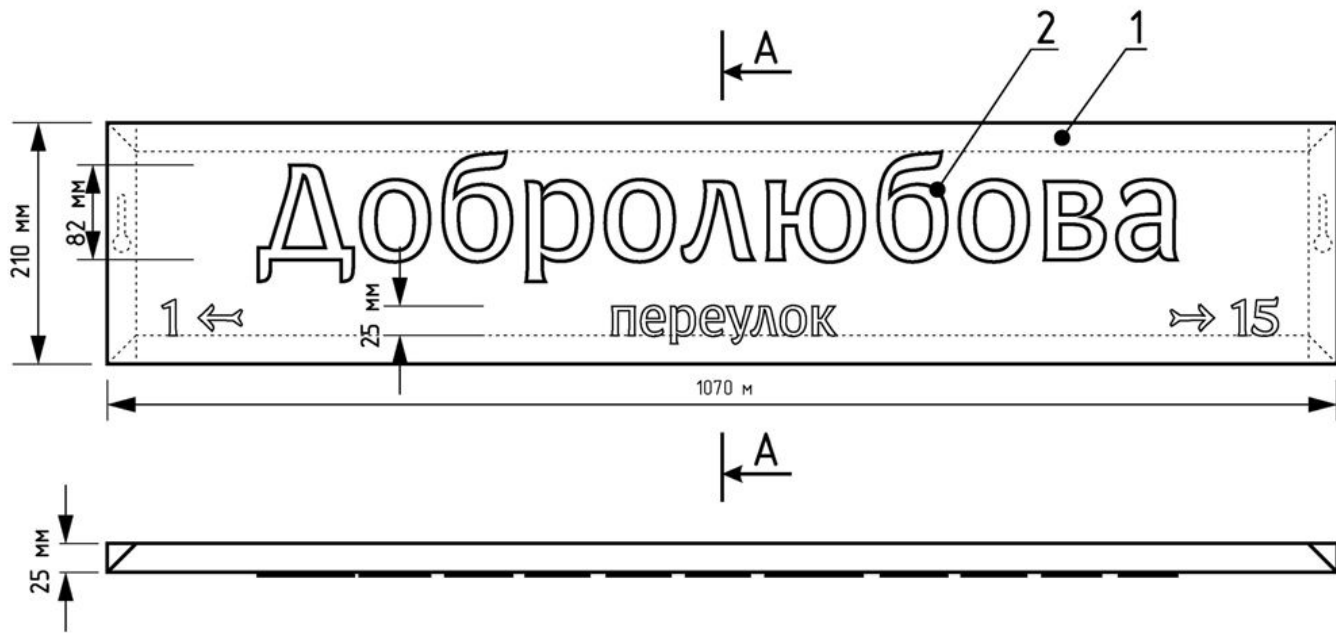
Отступы и размер шрифта одинаковы для обоих типов.

Размещается в пешеходных зонах и на обычных городских улицах с односторонним движением, не более двух полос в обе стороны.



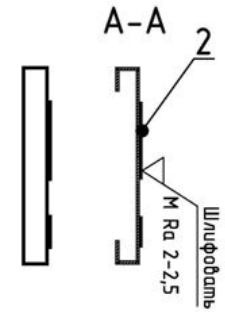
Название улицы выравнивается по центру.
 Отступ слева и справа должен быть не менее 50 мм





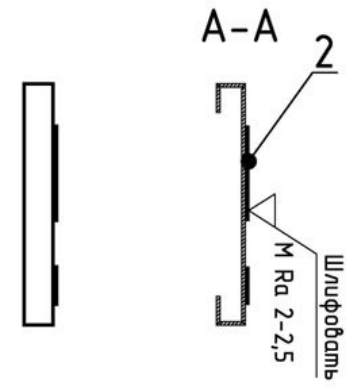
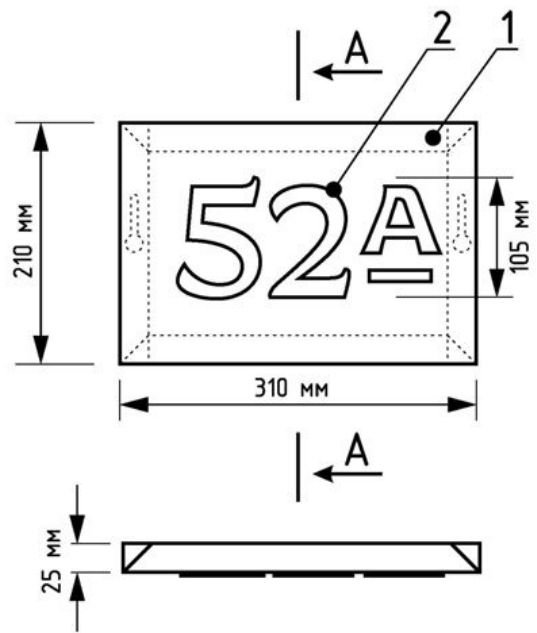
- 1. АКП-3мм, RAL 9003
- 2. СБ-III

Изм:	Лист	№ докум.	Подп.	Дата	Адресная табличка Тип С-2 (объемная)	Лит.	Масса	Масштаб
Разраб.								1:4
Пров.								
Т. контр						Лист 2	Листов 3	
Н. контр								
Утв								



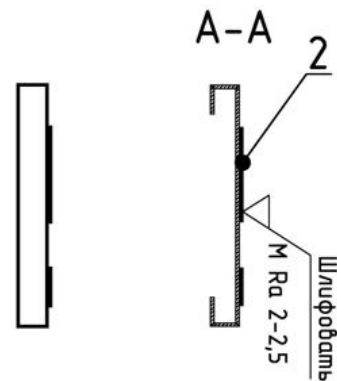
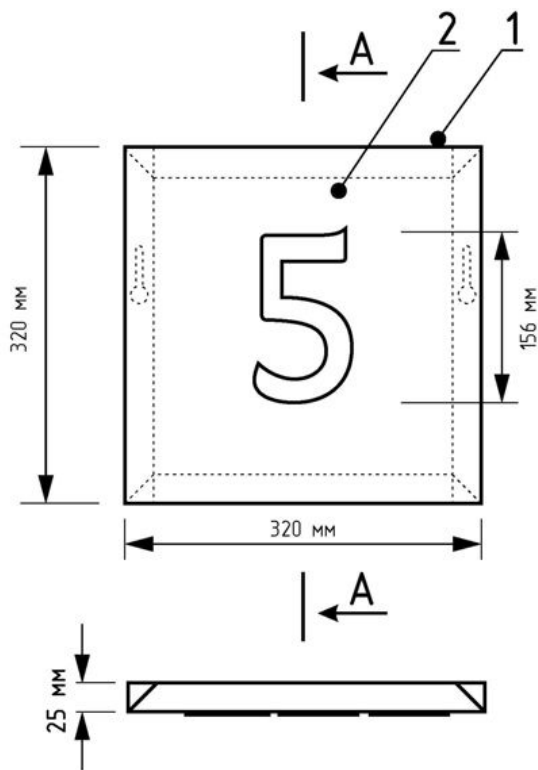
1. АКП-3мм, RAL 9003
2. СБ-III

Изм:	Лист	№ докум.	Подп.	Дата	Адресная табличка Тип С-4 (объёмная)	Лит.	Масса	Масштаб
Разраб.								1:4
Пров.								
Т. контр						Лист 2	Листов 3	
Н. контр								
Утв								



- 1. АКП-3мм, RAL 9003
- 2. СБ-III

Изм:	Лист	№ докум.	Подп.	Дата	Адресная табличка Тип С-Н (объёмная)	Лит.	Масса	Масштаб
Разраб.								1:4
Пров.								
Т. контр						Лист 2	Листов 3	
Н. контр								
Утв								

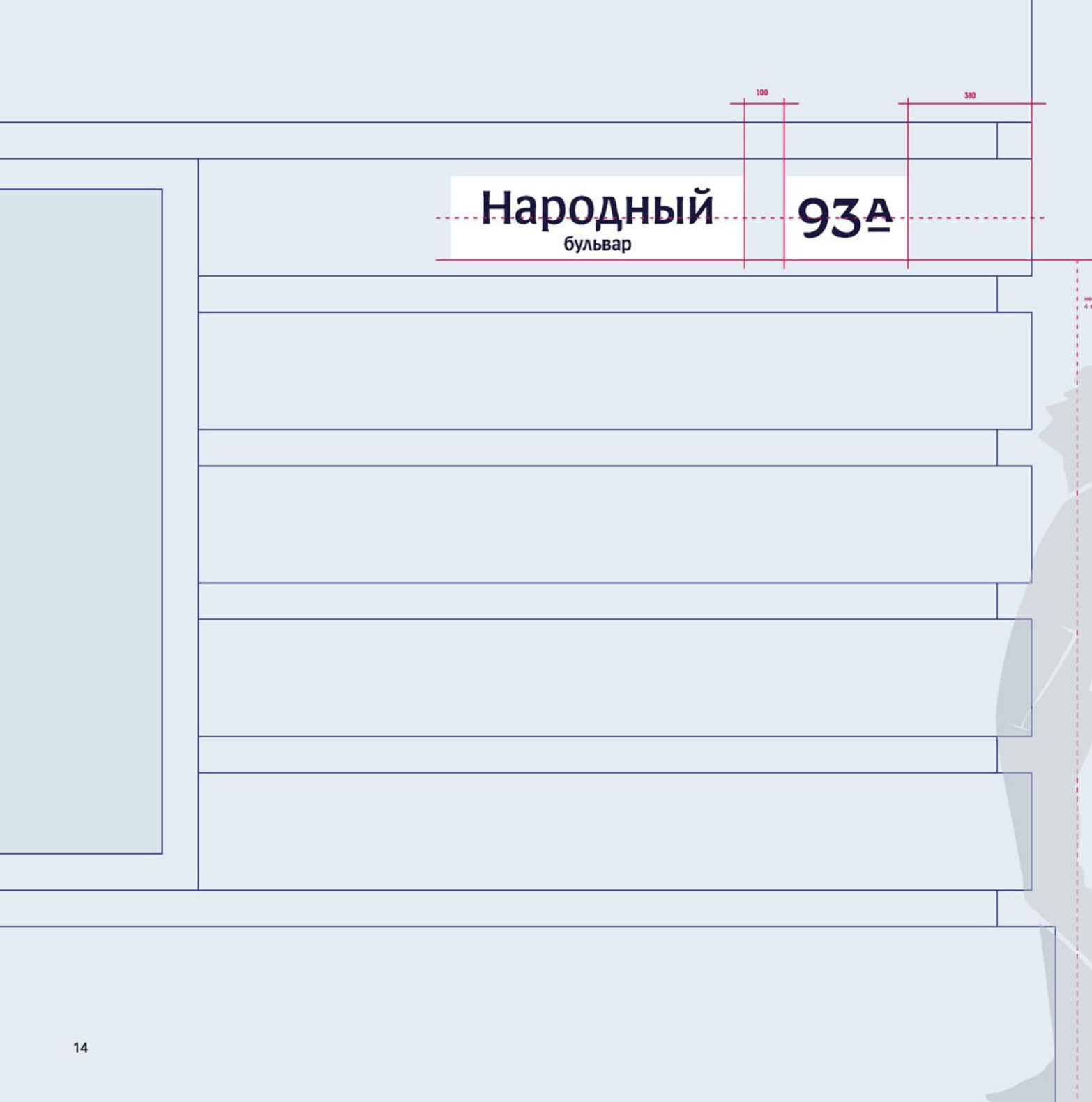


- 1. АКП-3мм, RAL 9003
- 2. СБ-III

Изм:	Лист	№ докум.	Подп.	Дата	Адресная табличка Тип С-N2 (объёмная)	Лит.	Масса	Масштаб
Разраб.								1:4
Пров.								
Т. контр						Лист 2	Листов 3	
Н. контр								
Утв								

Принципы размещения

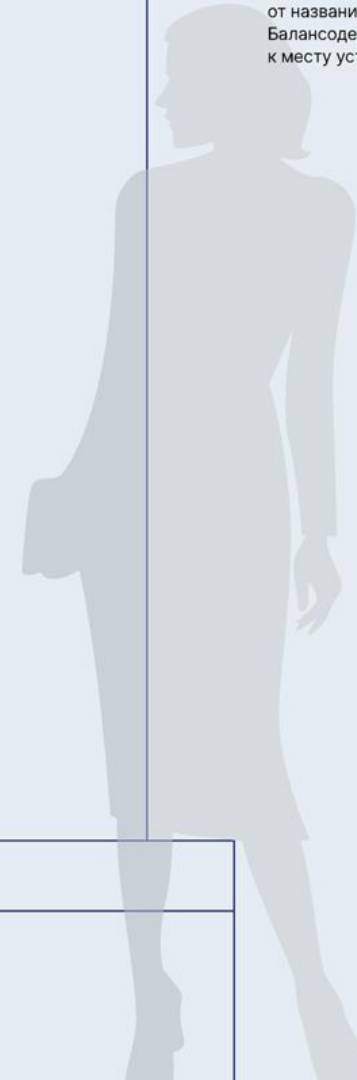
Размещение адресных табличек производится вровень с декоративными элементами фасада — окна, вывески, дверные проёмы на высоте не более 4 метров. Размещение табличек производится под контролем и непосредственным присутствии балансодержателя здания. Работы по монтажу табличек будут производиться с сохранением внешнего облика фасада здания. Объёмная табличка с номером дома и названием улицы размещается на одном уровне и на расстоянии в 100мм друг от друга. Номер дома всегда размещается справа от названия улицы. Таблички выравниваются по центру. Балансодержатель обеспечивает подвод электричества к месту установки адресной таблички.



Мичурина
улица | 39

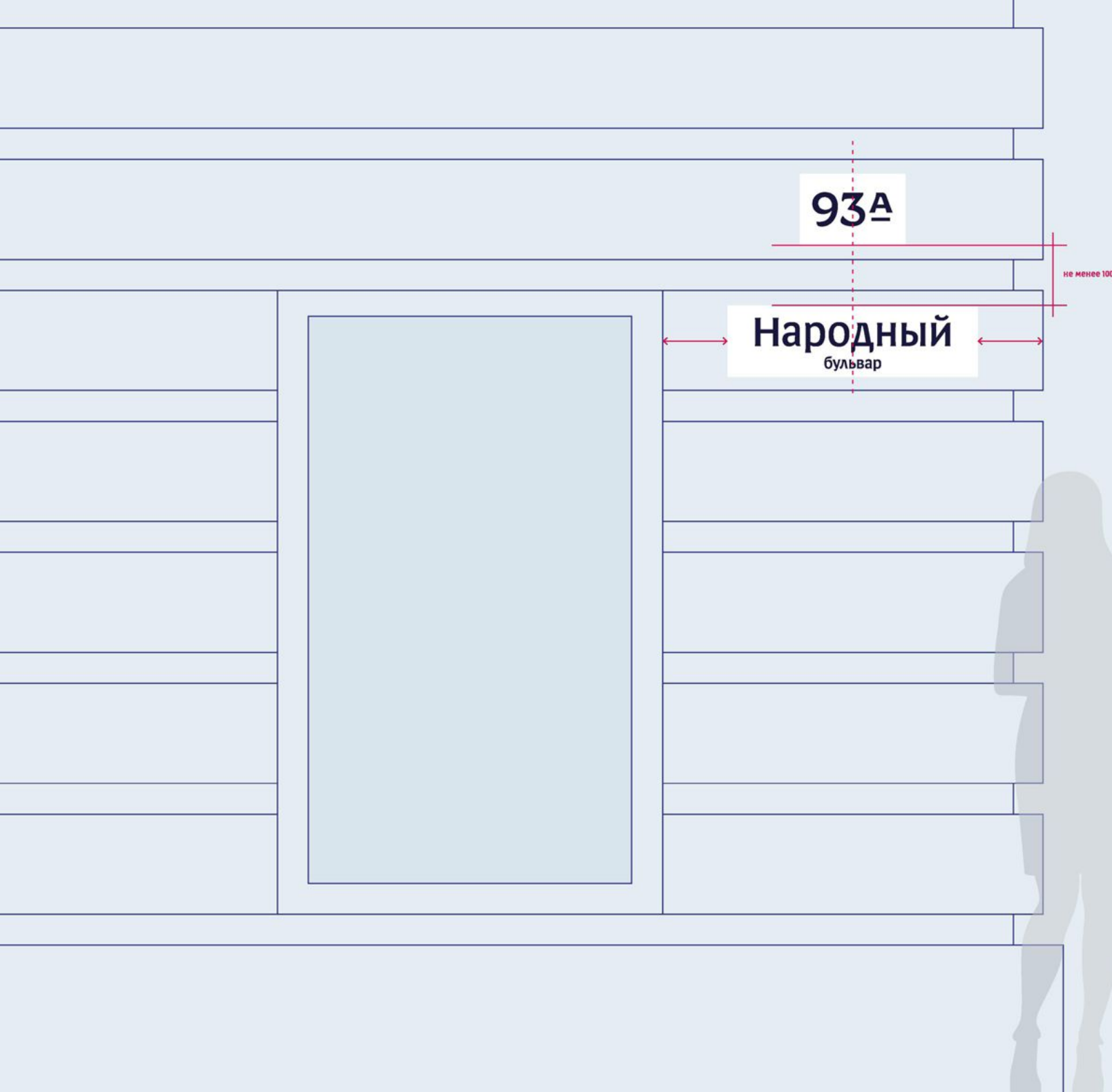
Принципы размещения

Размещение адресных табличек производится вровень с декоративными элементами фасада — окна, вывески, дверные проёмы на высоте не более 4 метров. Размещение табличек производится под контролем и непосредственном присутствии балансодержателя здания. Работы по монтажу табличек будут производиться с сохранением внешнего облика фасада здания. Объёмная табличка с номером дома и названием улицы размещается на одном уровне и на расстоянии в 100мм друг от друга. Номер дома всегда размещается справа от названия улицы. Таблички выравниваются по центру. Балансодержатель обеспечивает подвод электричества к месту установки адресной таблички.



Принципы размещения

Если особенности фасада не позволяют разместить таблички на одном уровне, то номер дома ставят над названием улицы. Таблички выравниваются по центру. Расстояние между табличками зависит от деталей фасада, но не менее 100мм.



Принципы размещения

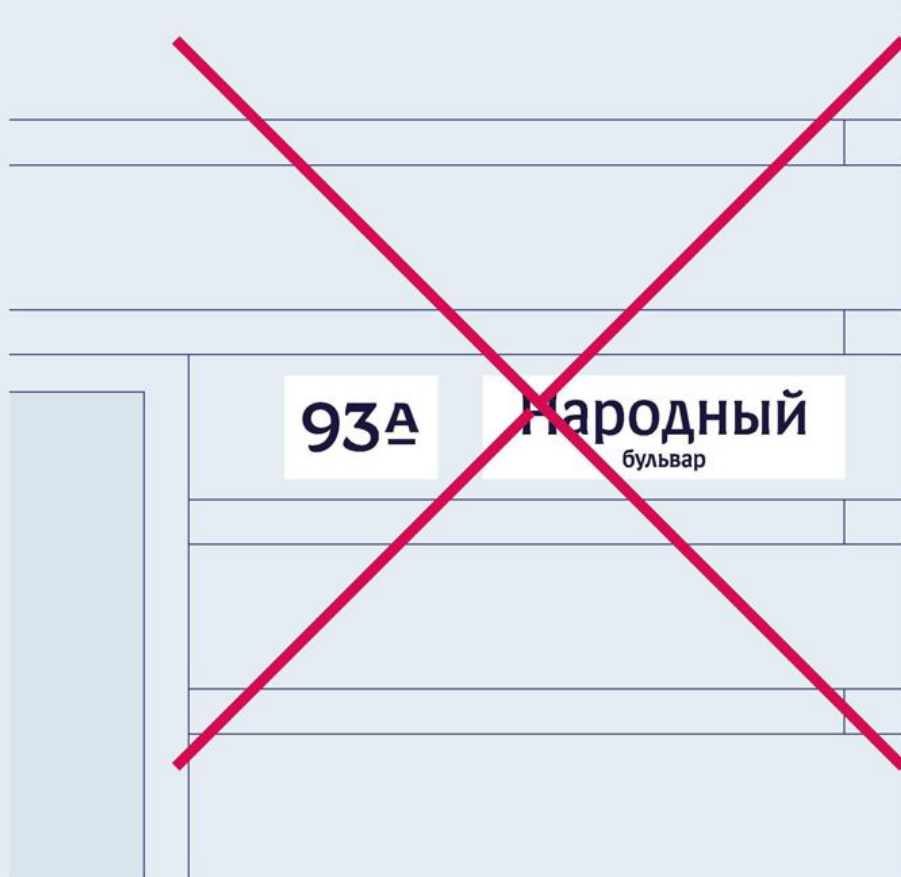
Если у адреса несколько корпусов, расположенных вблизи друг от друга, то табличка с названием улицы размещается только на первом здании. На последующих размещаются только таблички с номером

Народный
бульвар

93А

93Б

Недопустимые варианты



Номер дома не должен стоять слева от названия улицы



Номер дома и улица выровнены не по центру

Недопустимые варианты



Номер дома не должен стоять слишком далеко от названия улицы

Недопустимые варианты



Нельзя устанавливать таблички на зазоры между элементами фасада